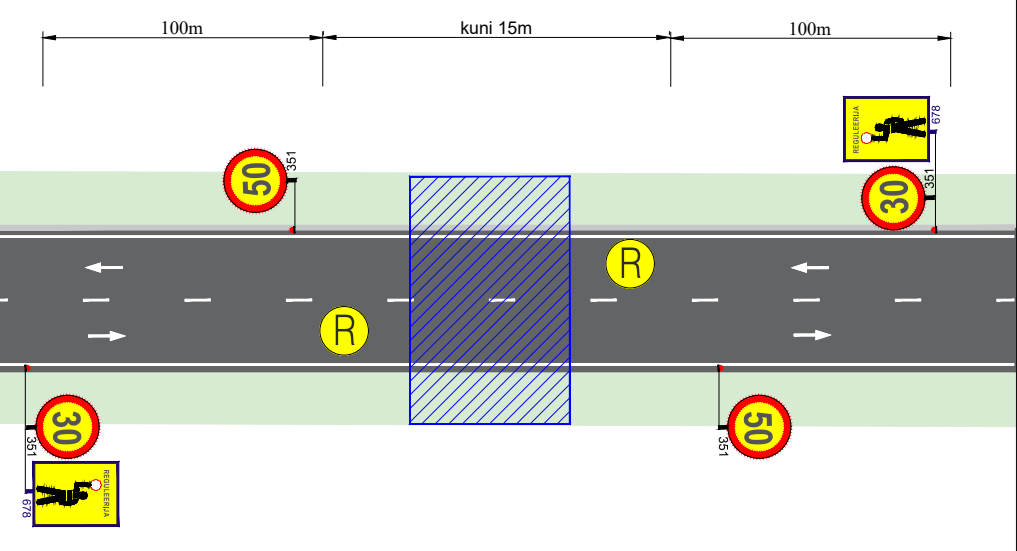


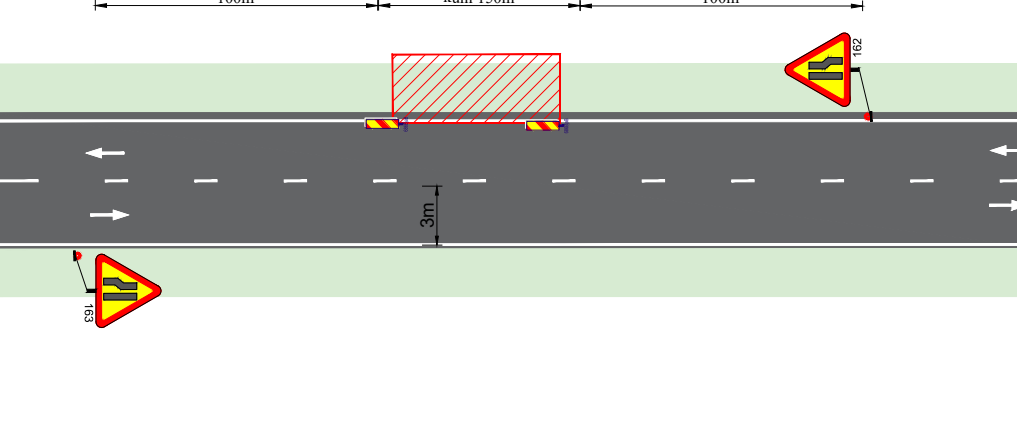
**KOOSKÖLASTATUD**  
 Transpordiamet  
 Jaak Saard, liikluskorraldaja  
 01.12. 2022 a  
 Tingimustel

1. Ajutise liikluskorralduse projekt on kooskõlastatud eeldusel, et projekteerija on projekti koostamisel arvestanud kehtivate normidega, tegelike liiklustingimustega, teede mõõtmetega, teenindavate sõidukite näitajatega, olemasoleva liikluskorralduse ja liiklussagedusega.
2. Liikluskorraldusvahendid paigaldada juhindudes EVS 613 nõuetest. Liikluse korraldamisel objektil juhinduda määrusest „Nõuded ajutisele liikluskorraldusele“ nr 43 ja juhendist „Riigiteede ajutine liikluskorraldus“ MA 2018-009.
3. Paigaldatavad ajutised liiklusmärgid valmistada 2. klassi valgustpeegeldava kilega. Liikluse korraldamisel riigiteel kasutada 2. suurusgrupi liiklusmärke.
4. Piirangud ja kitsendused ei tohi kesta kauem, olla kehtestatud varem või pikemale teelõigule kui see on töö korraldamiseks vajalik. Teavitama liikluspiirangute Transpordiameti Tark Tee liikluspiirangute iseteeninduskeskkonnas, millele pääseb ligi Transpordiameti e-teeninduse kaudu. Teavitus tuleb saata vähemalt 2 ööpäeva enne piirangute kehtestamist.

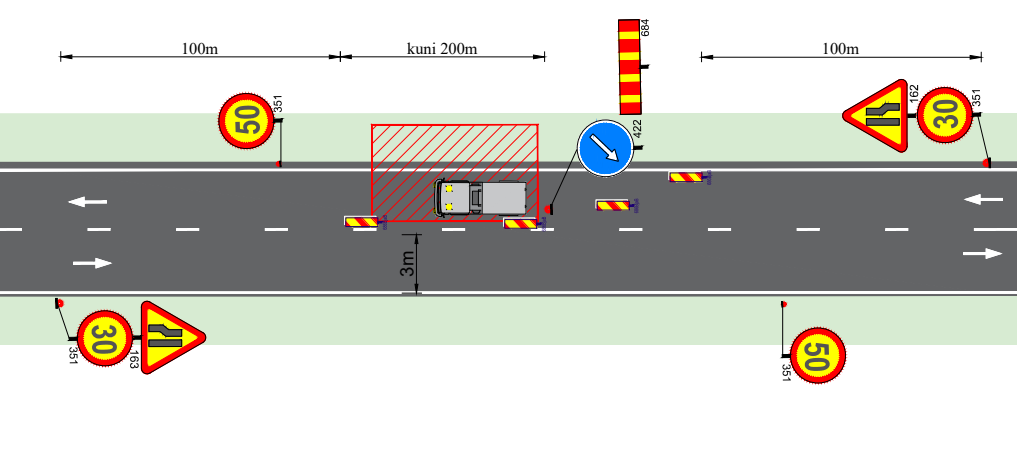
**Tüüpskeem**  
 Õhuliinide paigaldus



**Tüüpskeem**  
 Kaabli paigaldus  
 Õhuliinide paigaldus



**Tüüpskeem**  
 Kaabli paigaldus, õhuliinide paigaldus ehitustransport tee peal



<p>Ramudden OÜ, Reg. kood 12969700          Artelli 16/18, Tallinn.          Telefon: +372 622 9530 E-post: info@ramudden.ee</p>	Projekti nimetus: Sidevõrgu rajamine Tori vallas	Kuupäev 01.12.2022
	Objekti asukoht: Riigitee nr. 19203 Are - Suigu km 1,5, Tori vald, Pärnumaa.	Töö nr. JV221125-2
Tellijal	Joonise nimetus: Ajutine liikluskorraldus.	Joonise nr. 1.
Cad proj.	Märkused: AKÖL: 816 autot ööpäevas, sõiduaautosid 85% Avatud kavik piirata piirdeaiaiga	
Tegevusluba nr ELK000084 A. Voitka		

- TINGMÄRGID:**
- Töötsoon
  - Ajutine liiklusmärk
  - Ajutine liiklusmärgi post
  - Ajutine liiklusmärk vajadusel
  - Piirdeaed
  - Ol.oleva liiklusmärgi post
  - Ol.olev liiklusmärk